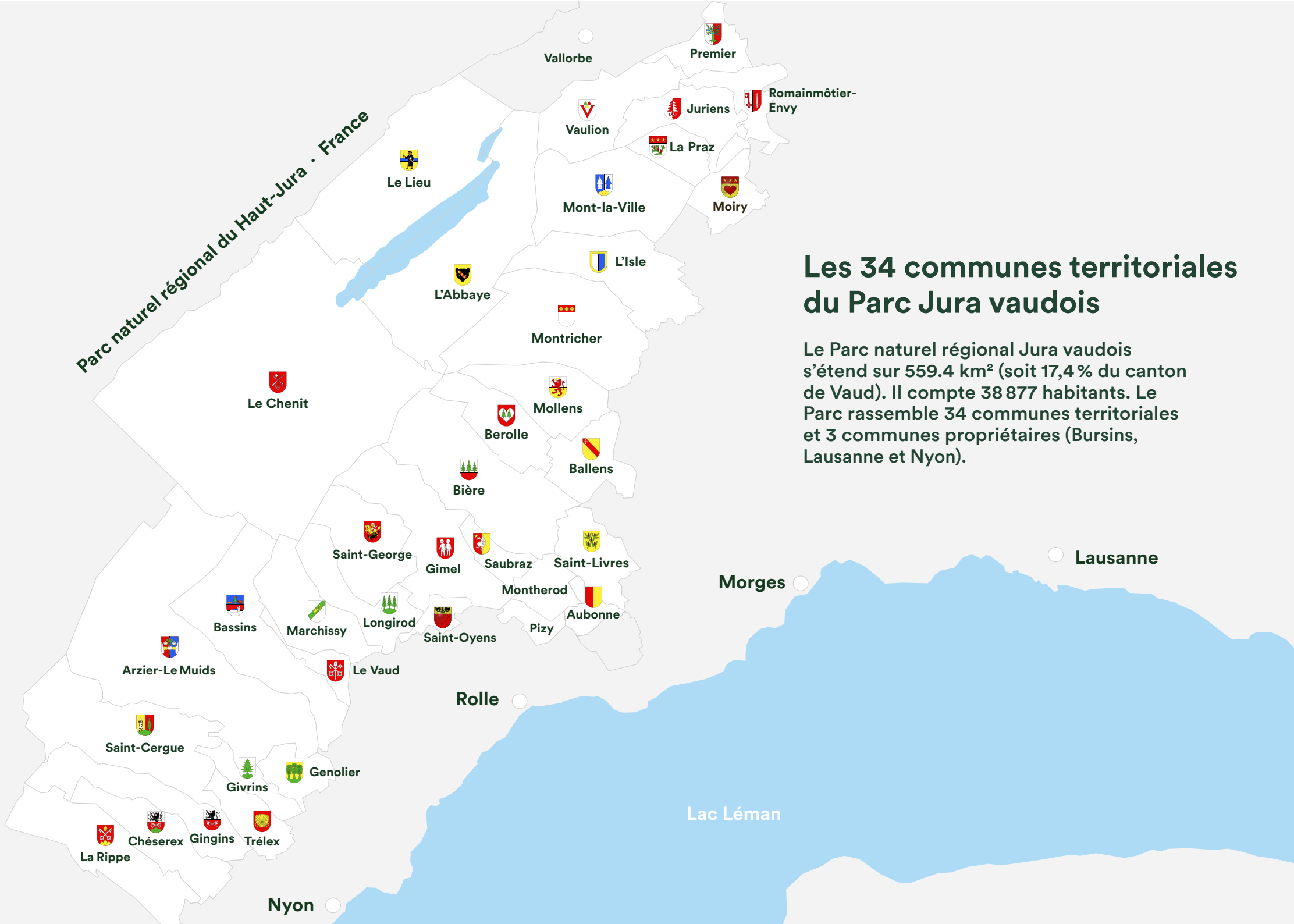


Parc naturel régional du Haut-Jura · France



## Les 34 communes territoriales du Parc Jura vaudois

Le Parc naturel régional Jura vaudois s'étend sur 559.4 km<sup>2</sup> (soit 17,4 % du canton de Vaud). Il compte 38 877 habitants. Le Parc rassemble 34 communes territoriales et 3 communes propriétaires (Bursins, Lausanne et Nyon).

Vallorbe

Premier

Romainmôtier-Envy

Vaulion

Juriens

La Praz

Le Lieu

Mont-la-Ville

Moiry

L'Isle

L'Abbaye

Montricher

Le Chenit

Mollens

Berolle

Ballens

Bière

Saint-George

Gimel

Saubraz

Saint-Livres

Montherod

Bassins

Marchissy

Longirod

Saint-Oyens

Pizy

Aubonne

Arzier-Le Muids

Le Vaud

Morges

Lausanne

Rolle

Lac Léman

Saint-Cergue

Genolier

Givrins

La Rippe

Chésérax

Gingins

Trélex

Nyon