

L É G E N D E P R O J E T			
	Berge et talus		Collecteur EC existant abandonné
	Abaissement du terrain naturel		Avaloir EC
	Sentier existant dévié, largeur 1.00m		Bas-côté, largeur 1.50m :
	Enrochements		Accotement + couche filtrante ou fossé
EC : Eaux Claires			

CANTON DE VAUD
COMMUNE DE CHÉSEREX

**Création d'une zone inondable
et déviation d'un affluent**

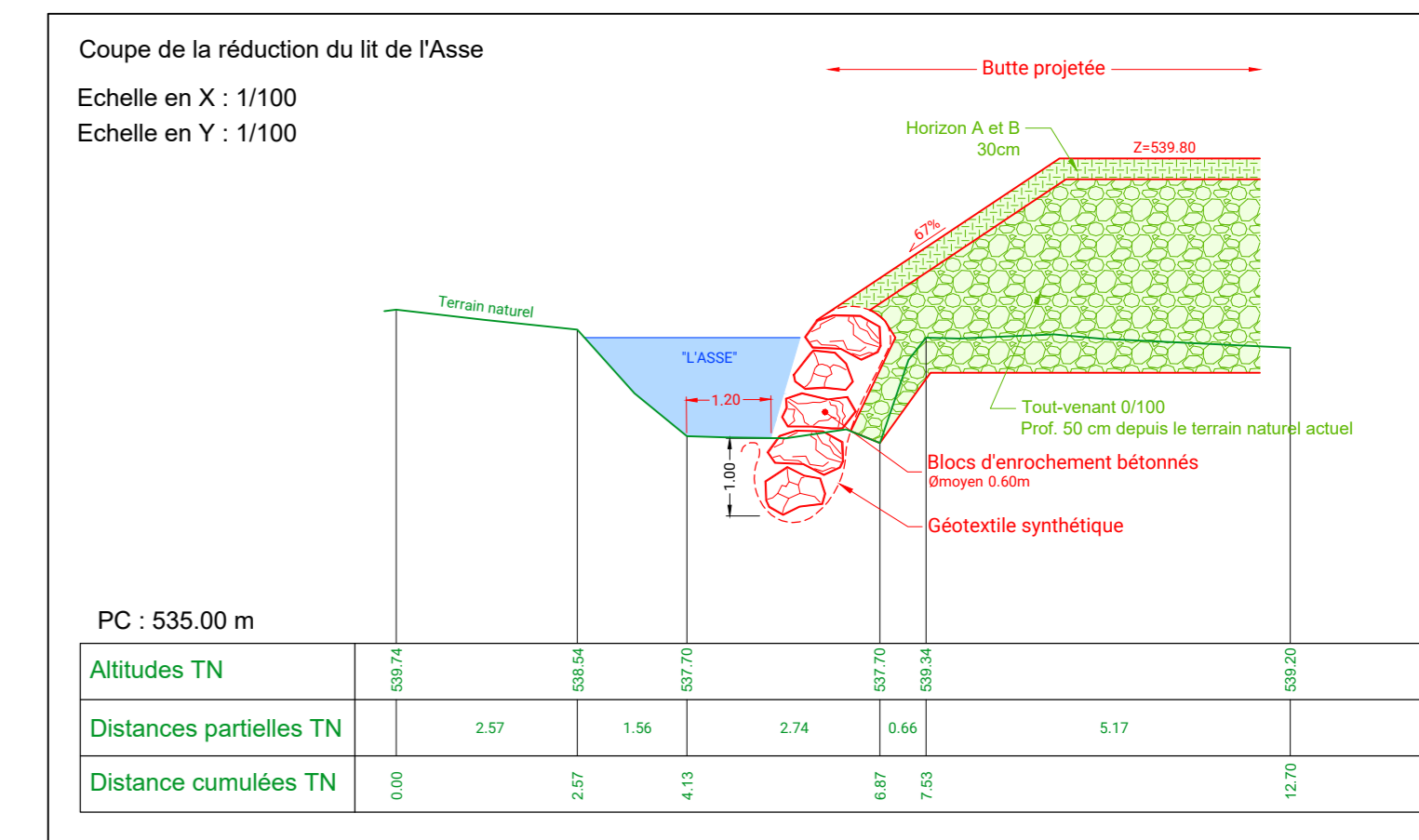
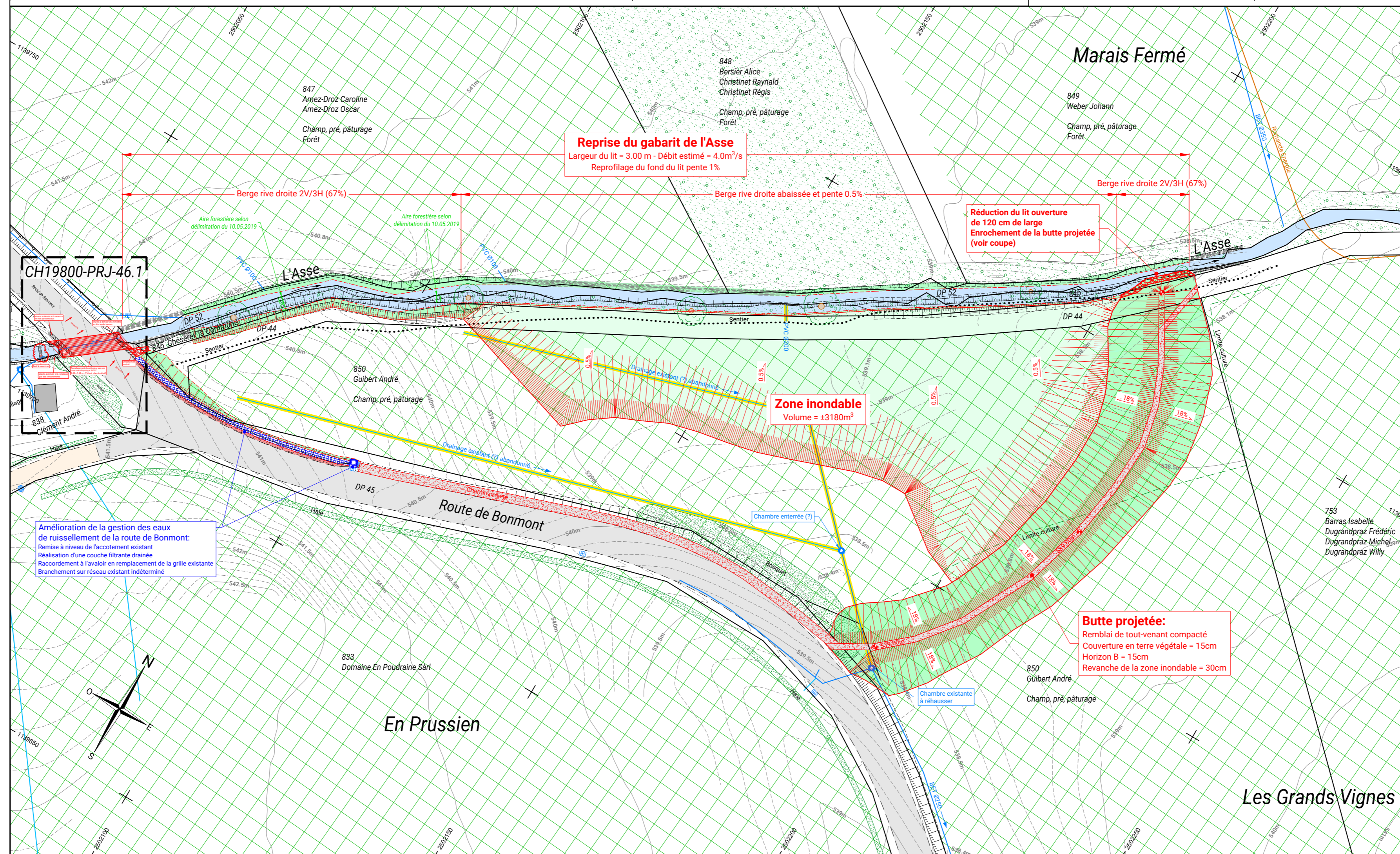
"Les Grands Vignes - Marais Fermé - Les Pralettes"

PROJET

L'ASSE - ZONE INONDABLE
Situation

Dossier technique	Plan n°		
CH 19-800	PRJ 46	c	
ÉCHELLE	DATE		
1:500	19 janvier 2022		

Ind.	Date	Dess.	Contr.	Objet de la modification
-	11 juin 2021	NF	SF	
a	31 août 2021	NF	SF	Ajout de la coupe AA'
b	29 novembre 2021	NF	SF	Modifications du largeur du lit de l'Asse et de la buse sous la route de Bonmont
c	19 janvier 2022	NF	SF	Compléments sur les coupes B, C et D - Coupe complémentaire de l'enrochement



LES POSITIONS DES SERVICES PEUVENT ÊTRE APPROXIMATIVES. LES POSITIONS EXACTES SONT A DETERMINER PAR SONDAGE.

Nivellement rattaché par GNSS. Système de coordonnées dans le cadre de référence LV95-LN02. Mensuration cadastrale de type "numérique".

L É G E N D E E X I S T A N T			
	Surface d'assolement (SDA)		Collecteur EC
	Enrobé : chaussée		Chambre EC
	Tout-venant : chemin		Grilles EC
	Forêt cadastrée		Drainage
	Zone boisée		Tube électrique
	Cours d'eau		Arbre
	Talus		Sentier
	Mur, parapet		
	Bord enrobé		
	Courbe de niveau (e=0.1m)		